

[2024년 통계청 민생정책 100% 활용하기]

통계로 국민안전 지킨다.

“자연재해 통계지도” 서비스 개시

- 태풍, 홍수, 산사태 위험지역 내 취약인구 분포를 통계지도로 서비스

통계청(청장 이형일)은 우리 지역의 자연재해와 관련된 공간통계정보를 볼 수 있는 ‘자연재해 통계지도’를 구축 완료하여 통계지리정보서비스(SGIS, <http://sgis.kostat.go.kr>)를 통해 4월 25일부터 서비스한다.

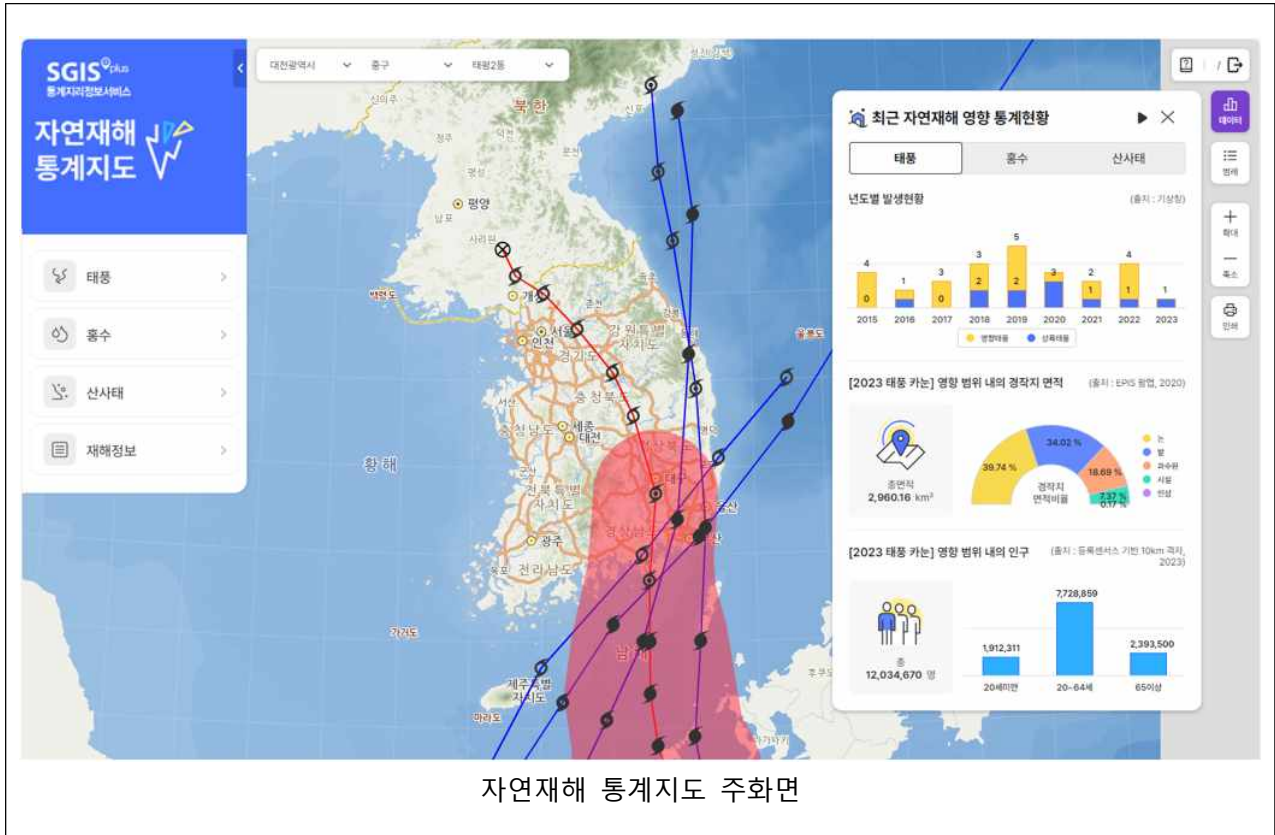
본 서비스는 ‘자연재해 연계 통계지리정보시스템 구축’ 사업명으로 최신 기술을 이용한 국민체감서비스, 서비스의 확장성 등을 고려하여 ‘23년도 과기부 디지털 공공서비스 혁신 프로젝트로 선정되어 추진되었다.

주된 서비스는 공간통계정보와 재해영향범위를 융합하여 재해에 취약한 분야를 통계지도로 서비스 하는 것으로

- 공간통계정보는 통계청의 인구 및 사업체 센서스자료, 국토교통부의 건축물 대장, 농림축산식품부의 팜맵 등을 구축한 정보이며
- 자연재해 영향범위는 기상청의 기상특보, 한강홍수통제소의 홍수위험 지도, 산림청의 산사태위험지도 등을 연계·적용하며
- 주요 제공 정보는 노약자 등 취약인구 및 취약지역, 소상공인 사업체 정보, 지하 및 노후건물, 논·밭·과수·시설 면적 등이다.

재해영역은 태풍, 홍수, 산사태 중심으로 우선 구축하였으며, 올해는 매년 그 강도가 심해지고 있는 폭염을 추가할 예정이다.

본 서비스는 일반국민의 접근성을 높이기 위해 행정안전부와 협업하여 ‘생활안전지도’와 연계서비스를 할 예정이며, 지방자치단체 홈페이지 등을 통해서도 접근할 수 있도록 계획하고 있다.



이형일 통계청장은 “앞으로도 통계를 기반으로 합리적인 의사결정을 지원하는 콘텐츠를 개발하고, 국민 중심의 통계서비스를 제공하기 위해 지속적으로 노력하겠다.” 라고 밝혔다.

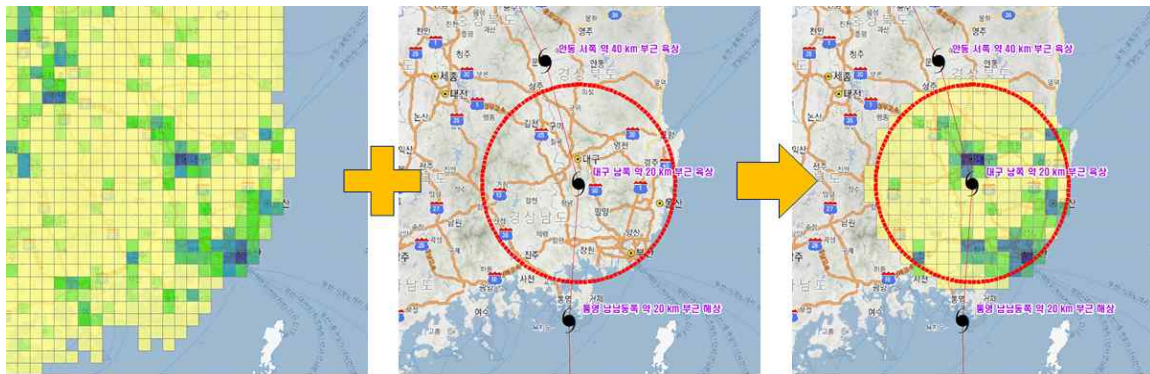
담당 부서	통계서비스정책 관실 공간정보서비스과	책임자	과 장	이주원 (042-481-2365)
		담당자	사무관	한정희 (042-481-2372)

참고1

『자연재해 통계지도』 서비스

□ 서비스 개요

- 자연재해(태풍·홍수·산사태) 영향범위와 통계정보를 융합하여 재해영역에 속하는 공간통계정보를 제공하는 자연재해 통계정보 서비스



인구·사업체 등 공간통계DB

자연재해 영향범위

재해 영역 내 공간통계정보

- 자연재해 유형 : 태풍, 홍수, 산사태
- 접속경로 : 통계지리정보서비스(<http://sgis.kostat.go.kr>)
 - ① 통계지리정보서비스(SGIS) 내 바로가기 배너 클릭
 - ② 통계지리정보서비스(SGIS) > 분석지도 > 자연재해 통계지도 메뉴 클릭

이 누리집은 대한민국 공식 전자정부 누리집입니다. English SGIS에듀 개발지원센터 사이트맵 도움말 회원가입 로그인

SGIS^{plus} 통계지리정보서비스

통계주제도 대화형 통계지도 활용서비스 분석지도 자료제공 알림마당 검색

자연재해 통계지도

태풍, 홍수위험지도, 산사태위험지도를 활용하여 자연재해 영역에 속하는 통계정보를 제공합니다.

서비스 오픈 2024. 04. 25

통계주제도

인구와 가구	주거와 교통	복지와 문화	노동과 경제	X%건강과 안전	환경과 기후
--------	--------	--------	--------	-----------------	--------

어린이 식생활 안전지수

지역보건의료기관 접근현황

보행자 교통사고 발생 현황

통계주제도

인구와 가구

주거와 교통

복지와 문화

노동과 경제

X%건강과 안전

환경과 기후

활용서비스

생활권역 통계지도

일자리 맵

SGIS에듀

SGIS

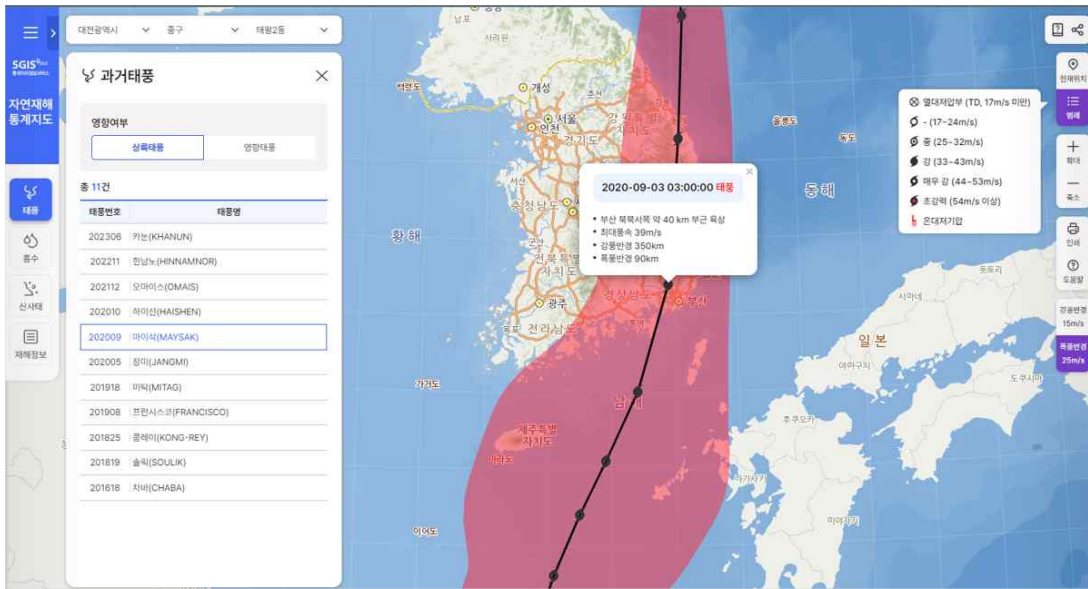
□ 자연재해 통계지도 서비스

① 태풍

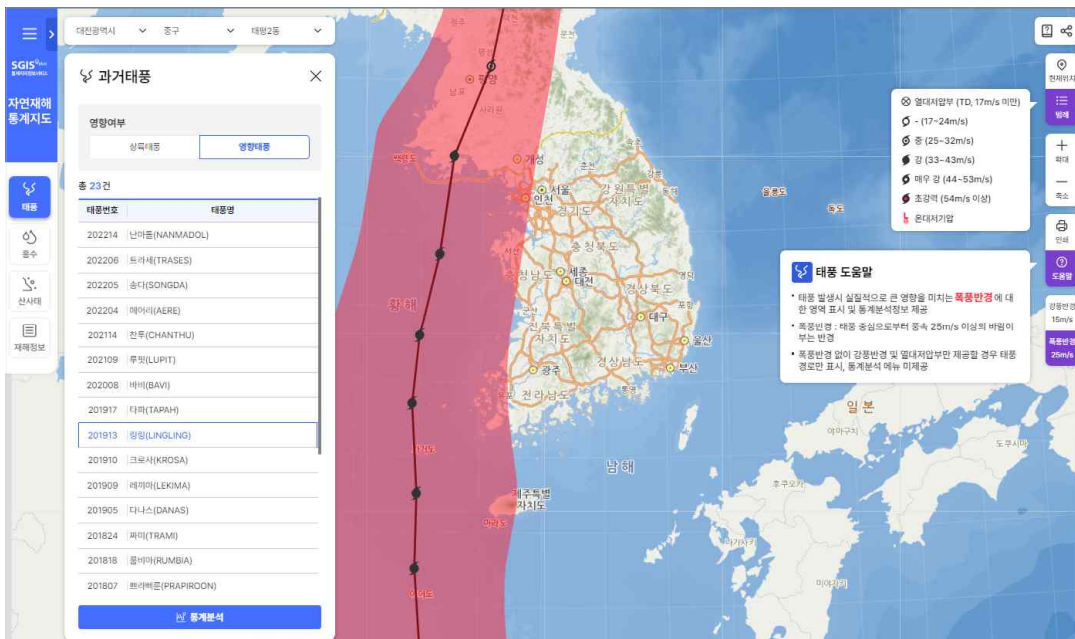
- 기상청에서 제공하는 한반도 영향태풍 및 상륙태풍에 대하여, 전체 태풍 경로의 폭풍반경* 영역 및 통계정보 제공

* 폭풍반경 : 태풍 중심으로부터 풍속 25m/s 이상의 바람이 부는 반경

< 상륙태풍 : 태풍 중심점이 한반도를 통과한 태풍 >



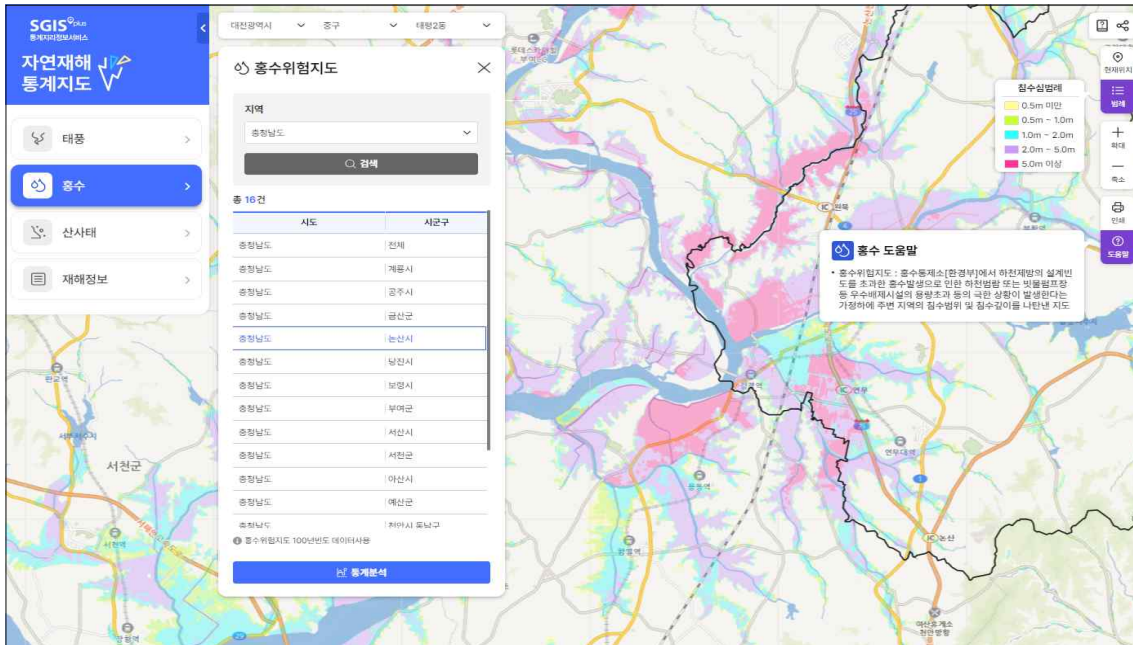
< 영향태풍 : 상륙하지는 않고 폭풍반경이 영향을 미친 태풍 >



② 홍수

○ 행정구역별 홍수위험지도* 영역에 대한 통계정보 제공

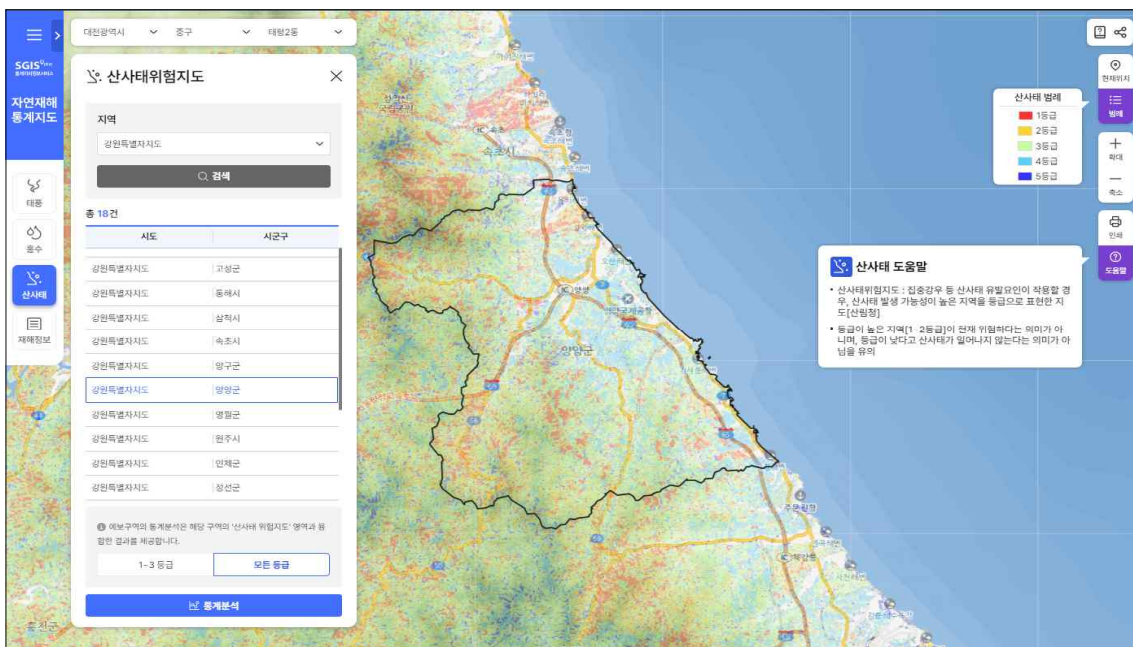
* 홍수위험지도에 대한 설명은 '참고2 자연재해 출처 및 서비스 정보' 참고



③ 산사태

○ 행정구역별 산사태위험지도* 영역에 대한 통계정보 제공

* 산사태위험지도에 대한 설명은 '참고2 자연재해 출처 및 서비스 정보' 참고



④ 통계분석 (데이터보드)

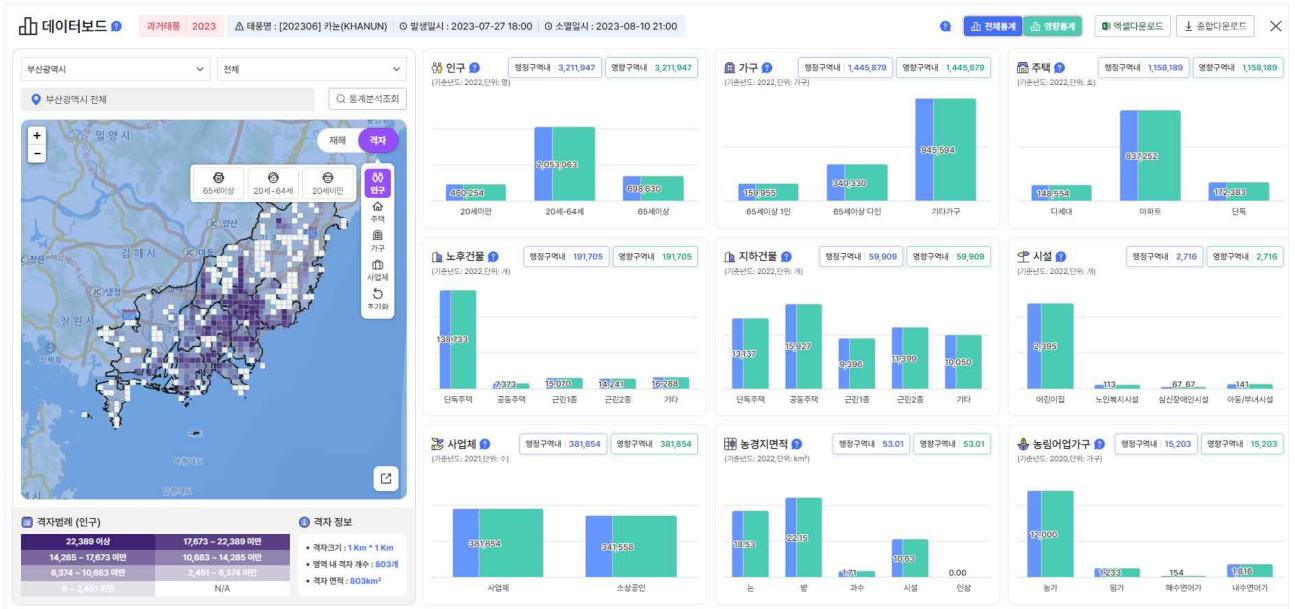
○ 통계분석은 태풍, 홍수, 산사태 공통

- 재해영역에 속하는 다양한 통계정보 및 격자 분포 정보 제공

< 재해영역에 속하는 모든 행정구역(전체통계)과 재해영역(영향통계)의 통계값 비교 >



< 현재 재해영역의 인구, 가구, 주택, 사업체에 대한 격자분포 제공 >



참고2

자연재해 출처 및 서비스 정보

□ 자연재해 종류별 출처

종류	출처	설명
태풍	태풍정보 (기상청)	한반도를 통과한 상륙태풍 과 중심점이 한반도를 통과하지는 않았지만 폭풍반경이 영향을 미친 영향태풍 으로 구분 * 폭풍반경 : 태풍 중심으로부터 풍속 25m/s 이상의 바람 반경
홍수	홍수위험지도 (한강홍수통제소)	하천제방의 설계빈도를 초과하는 홍수가 발생하여 제방 붕괴, 제방월류 등 극한의 상황이 발생한다는 가정 하에 하천 주변지역의 침수범위, 침수깊이를 나타낸 지도 * 하천범람 또는 도시침수에 대하여 50년~200년 빈도의 위험 지도를 제공하고 있으나, 본 서비스에서는 100년 빈도의 영역 및 통계정보 제공
산사태	산사태위험지도 (산림청)	전국 산지를 대상으로 산사태의 상대적 위험도를 5개 등급으로 구분한 지도. 집중 강우 등 산사태 유발요인이 작용할 경우 산사태 발생 가능성이 높은 지역을 표현 * 위험등급이 높다고(1,2등급) 해서 현재 위험하다는 의미는 아님

□ 제공 통계정보

지표종류		활용 자료
인구	총인구, 65세 이상 등	인구주택총조사 기반 격자 통계자료 (SGIS 서비스 자료 가공)
가구	총가구, 65세 이상 1인가구	
주택	총주택, 유형별 주택(아파트·단독 등)	
건물	노후건물, 지하건물	건축물대장 표제부
사업체	총사업체, 소상공인 사업체	전국사업체조사 기반 격자 통계자료 (SGIS 서비스 자료 가공)
시설	어린이집, 복지시설	어린이집 포털자료 및 전국사업체조사 기반 격자 통계자료(SGIS 서비스 자료 가공) 등
농경지 면적	논, 밭, 과수, 시설, 인삼	농림축산식품부 제공자료(팜맵)
농림어업가구	농가, 임가, 어가(해수면·내수면)	농림어업총조사 기반 격자 통계자료 (SGIS 서비스 자료 가공)